

**Проверочная работа  
по БИОЛОГИИ**

**6 КЛАСС  
(концентрическая программа)**

**Вариант 1**

**Инструкция по выполнению работы**

На выполнение работы по биологии отводится 45 минут. Работа включает в себя 10 заданий.

Ответы на задания запишите в поля ответов в тексте работы. В случае записи неверного ответа зачеркните его и запишите рядом новый.

При выполнении работы не разрешается пользоваться учебником, рабочими тетрадями и другим справочным материалом. Разрешается использовать линейку.

При необходимости можно пользоваться черновиком. Записи в черновике проверяться и оцениваться не будут.

Советуем выполнять задания в том порядке, в котором они даны. В целях экономии времени пропускайте задание, которое не удаётся выполнить сразу, и переходите к следующему. Если после выполнения всей работы у Вас останется время, то Вы сможете вернуться к пропущенным заданиям.

***Желаем успеха!***

*Заполняется учителем, экспертом или техническим специалистом*

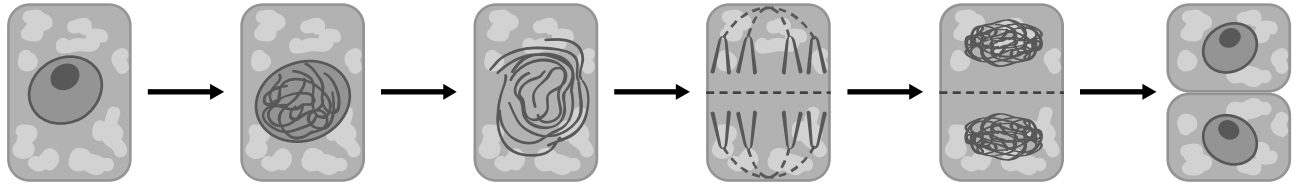
**Обратите внимание:** в случае, если какие-либо задания не могли быть выполнены целым классом по причинам, связанным с отсутствием соответствующей темы в реализуемой школой образовательной программе, в форме сбора результатов ВПР всем обучающимся класса за данное задание вместо балла выставляется значение «Тема не пройдена». В соответствующие ячейки таблицы заполняется н/п.

*Таблица для внесения баллов участника*

Номер задания	1.1	1.2	1.3	2.1	2.2	3	4.1	4.2	4.3	5	6	7	8.1	8.2	9	10	Сумма баллов	Отметка за работу
Баллы																		

1

На представленном ниже рисунке ученик зафиксировал в виде схемы один из процессов жизнедеятельности растительной клетки. Рассмотрите схему и ответьте на вопросы.



1.1. Как называют данный процесс?

Ответ. \_\_\_\_\_

1.2. С помощью какого метода удалось обнаружить этот процесс?

Ответ. \_\_\_\_\_

1.3. Каково значение данного процесса в жизни растения?

Ответ. \_\_\_\_\_

2

В приведённой ниже таблице между позициями первого и второго столбцов имеется взаимосвязь.

Целое	Часть
...	Камбий
Покровная ткань	Кожица

2.1. Какое понятие следует вписать на место пропуска в этой таблице?

- 1) образовательная ткань
- 2) проводящая ткань
- 3) механическая ткань
- 4) запасаящая ткань

Ответ.

2.2. Какие функции выполняют устьица у растений? Назовите одну любую функцию.

Ответ. \_\_\_\_\_

3

Выберите из предложенного списка и вставьте в текст пропущенные слова (словосочетание), используя для этого их цифровые обозначения. Впишите номера выбранных слов (словосочетания) на места пропусков в тексте.

### ПРОЦЕССЫ В ЛИСТЬЯХ

В процессе дыхания растения, как и все прочие организмы, потребляют \_\_\_\_\_ (А), а выделяют \_\_\_\_\_ (Б) и пары воды. Одновременно в листьях осуществляется процесс фотосинтеза, при котором также образуется газообразное вещество. Все газы удаляются через устьица листьев. Листья обеспечивают \_\_\_\_\_ (В), что препятствует перегреванию листовой пластинки и обеспечивает подъём воды по сосудам.

Список слов (словосочетание):

- 1) кислород
- 2) углекислый газ
- 3) глюкоза
- 4) фотосинтез
- 5) транспирация
- 6) вода

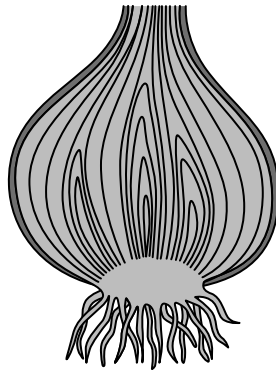
Запишите в таблицу выбранные цифры под соответствующими буквами.

Ответ.

А	Б	В

4

Рассмотрите изображение луковицы лука и выполните задания.



4.1. Покажите стрелками и подпишите на рисунке *стебель (донце), пазушную почку, сухие чешуйчатые листья*.

4.2. Какую функцию в луковице выполняют сочные чешуи (листья)?

Ответ. \_\_\_\_\_

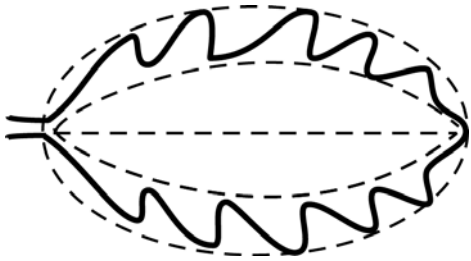
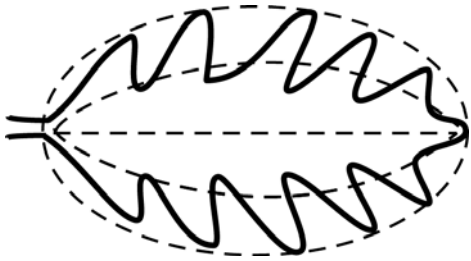

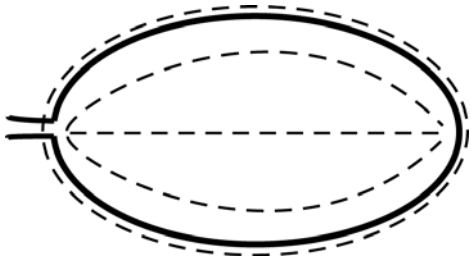
4.3. Какие корни отрастают от стебля-донца у луковицы?

Ответ. \_\_\_\_\_

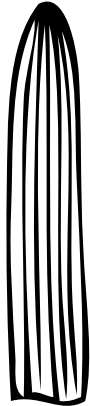
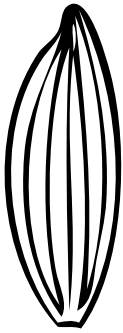
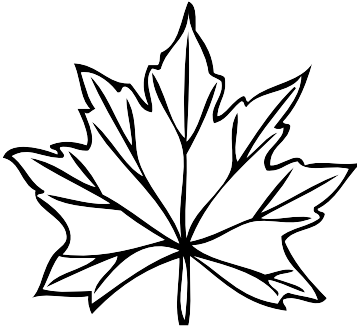
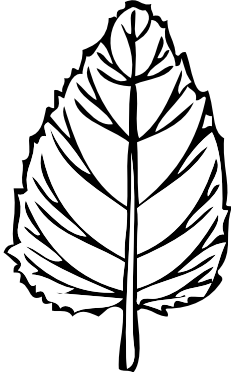
5

Рассмотрите изображение листа древесного растения и опишите его по следующему плану: форма листа, жилкование листа, тип листа по соотношению длины и ширины листовой пластинки (без черешка) и по расположению наиболее широкой части. Используйте при выполнении задания линейку и карандаш.

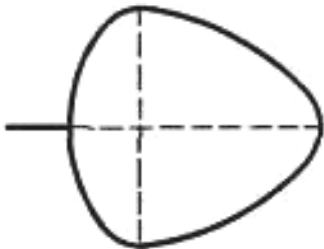
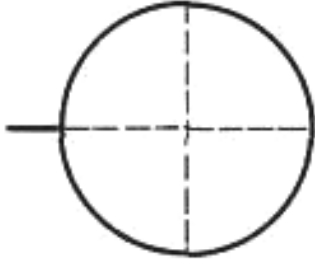
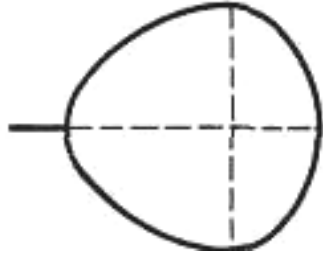
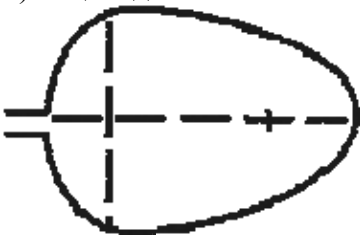
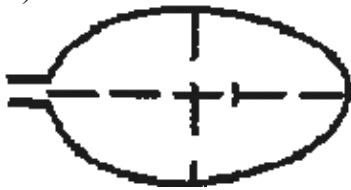
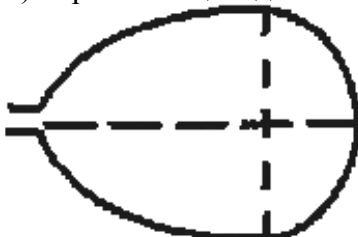
**А. Форма листа**

1) перисто-лопастная 	2) перисто-раздельная 
3) перисто-рассечённая 	4) цельная 

**Б. Жилкование листа**

			
1) параллельное	2) дуговидное	3) пальчатое	4) перисто-сетчатое

**В. Тип листа** по соотношению длины и ширины листовой пластинки (без черешка) и по расположению наиболее широкой части

Длина равна ширине или немного её превышает.		
1) широкояйцевидный 	2) округлый 	3) обратно-широкояйцевидный 
Длина превышает ширину в 1,5–2 раза.		
4) яйцевидный 	5) овальный 	6) обратно-яйцевидный 

Впишите в таблицу **номера** выбранных ответов под соответствующими буквами.

Ответ.

А	Б	В

6

Что такое жилкование листа?

- 1) рисунок на листовой пластинке
- 2) схема расположения листовых пластинок на черешке
- 3) расположение сосудисто-волокнистых пучков в листовой пластинке
- 4) видоизменение листовой пластинки

Ответ.

7

Татьяна и Борис собрали и подготовили для гербария образцы растений. Для каждого растения им необходимо составить «паспорт», соответствующий положению этого растения в общей классификации организмов. Помогите ребятам записать в таблицу **слова (словосочетание)** из предложенного списка в такой последовательности, чтобы получился «паспорт» растения.

Список слов (словосочетание):

- 1) Однодольные
- 2) Покрытосеменные
- 3) Тростник южный
- 4) Растения
- 5) Тростник

Царство	Отдел	Класс	Род	Вид

8

8.1. Установите соответствие между характеристиками и группами организмов: к каждой позиции, данной в первом столбце, подберите соответствующую позицию из второго столбца.

ХАРАКТЕРИСТИКИ	ГРУППЫ ОРГАНИЗМОВ
А) бывают кустистые и накипные	1) Мхи
Б) споры формируются в коробочках на ножках	2) Лишайники
В) имеют органы и примитивные ткани	
Г) способствуют заболачиванию местности	
Д) размножаются кусочками слоевища	
Е) в состав тела входят гифы	

Запишите в таблицу выбранные цифры под соответствующими буквами.

Ответ:

А	Б	В	Г	Д	Е

8.2. Приведите по три примера организмов, относящихся к указанным группам. Запишите их названия в таблицу.

Семенные растения	Мхи

9

Верны ли следующие суждения о процессах жизнедеятельности растений?

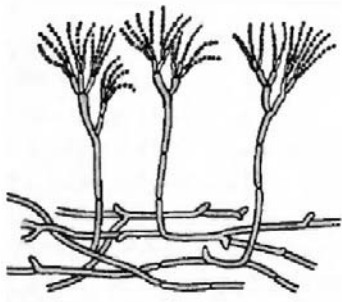
- А. При фотосинтезе растения поглощают воду и кислород.
- Б. Фотосинтез осуществляется в хромoplastах.

- 1) верно только А
- 2) верно только Б
- 3) оба суждения верны
- 4) оба суждения неверны

Ответ.

10

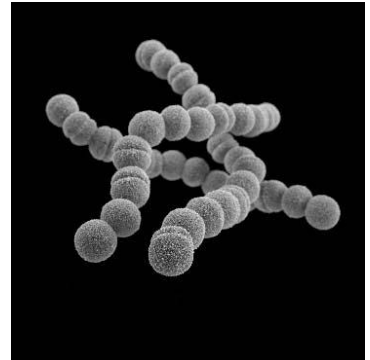
Рассмотрите изображения шести организмов. Предложите основание, согласно которому их можно разделить на две группы – по три представителя в каждой.



Пеницилл



Спорынья



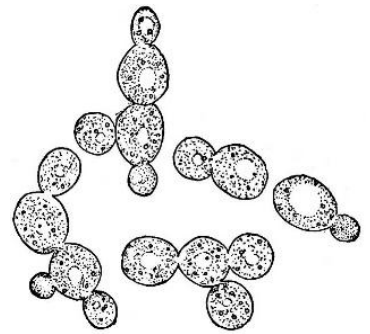
Стрептококки



Холерный вибрион



Спириллы



Дрожжи

Заполните таблицу: запишите в неё основание, по которому были разделены организмы, общее название для каждой группы организмов и перечислите организмы, которые Вы отнесли к этой группе.

Номер группы	Какое основание позволило разделить организмы?	Как называется данная группа организмов?	Какие организмы относятся к данной группе?
Группа 1			
Группа 2			

